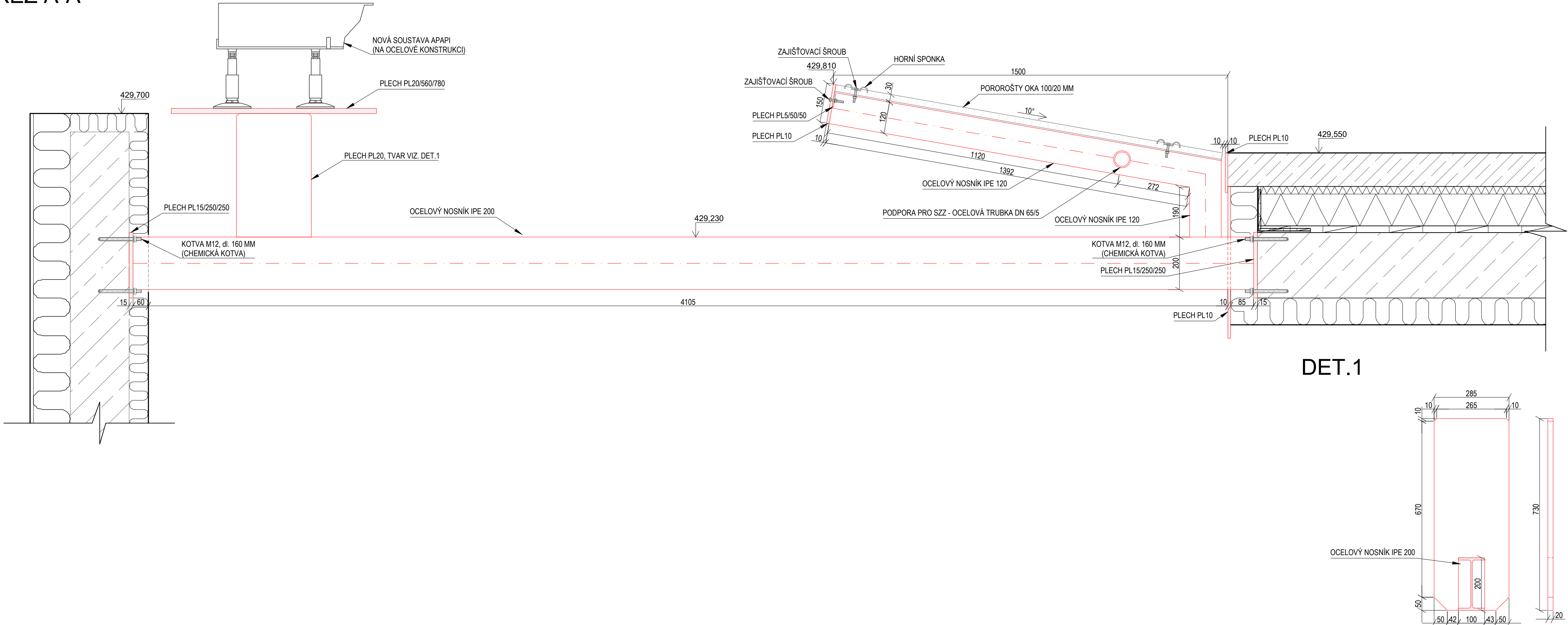
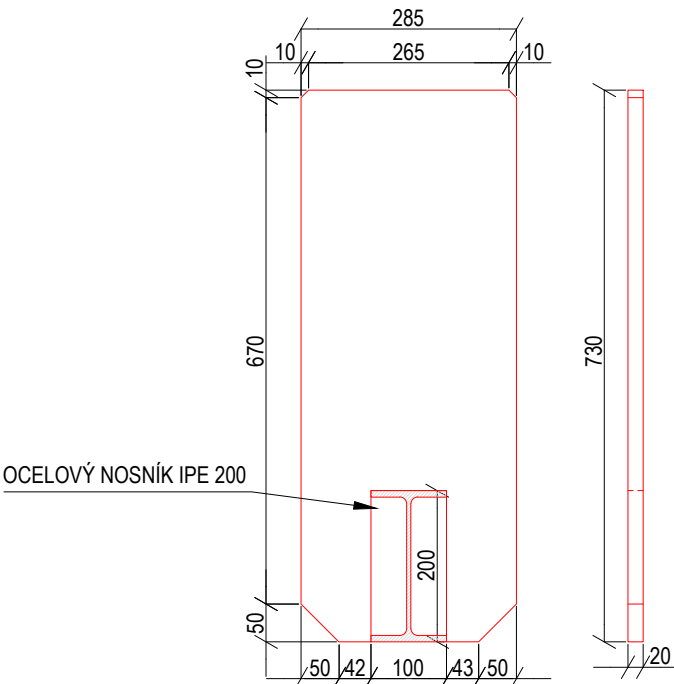


ŘEZ A-A'



DET.1



±0,000 = 412,39 m n.m.

Úprava heliportu HEMS
Karlovarské krajské nemocnice a.s.

NÁZEV STAVBY
MÍSTO STAVBY

STAVEBNÍK

ZPRACOVATEL PROJEKTOVÉ DOKUMENTACE

STUPEŇ PROJEKTOVÉ DOKUMENTACE

ČÁST PROJEKTOVÉ DOKUMENTACE

STAVEBNÍ OBJEKT

PROFESNÍ ČÁST

ODPOVĚDNÝ PROJEKTANT

PŘÍLOHU ZPRACOVAL

KONTROLOVAL

DATUM

MĚŘÍTKO

NÁZEV PŘÍLOHY

ZAKÁZKA

KKN a.s. Pavilon A, Bezručova 1190/19, 360 01 Karlovy Vary

Karlovarská krajská nemocnice a.s.
Bezručova 1190/19
Karlovy Vary, 360 01 Česká republika
+420 354 225 309

SIEBERT

TALAŠ

SIEBERT+TALAŠ, spol. s r. o.
Coral Office Park, blok D, Bucharova 1314/8
Praha 5 - Stodůlky, 158 00 Česká republika
+420 226 216 603 / praha@sieberttalas.com

PROJEKTOVÁ DOKUMENTACE PRO STAVEBNÍ
POVOLENÍ V DETAILU ROZPRACOVANOSTI
PROJEKTOVÉ DOKUMENTACE PRO PROVÁDĚNÍ STAVBY

D - DOKUMENTACE OBJEKTŮ A TECHNICKÝCH A TECHNOLOGICKÝCH ZAŘÍZENÍ

SO 0201 HELIPORT

D.1-1 ARCHITEKTONICKO STAVEBNÍ ČÁST

Ing. arch. Tomáš Janeček

Nazariy Levkuts

Ing. arch. Tomáš Janeček

01 / 2022

ČÍSLO ZAKÁZKY 2021_012_CZ_DSP

1 : 10

POČET FORMÁTŮ 4 A4

DETAIL KOTVENÍ SVĚTELNÉHO SYSTÉMU APAPI - ŘEZ A-A'

2021_012_CZ_DSP_D_0201_1-1_094a_REZSZZ_R01

AUTORIZACE

ČÍSLO PARÉ

094a